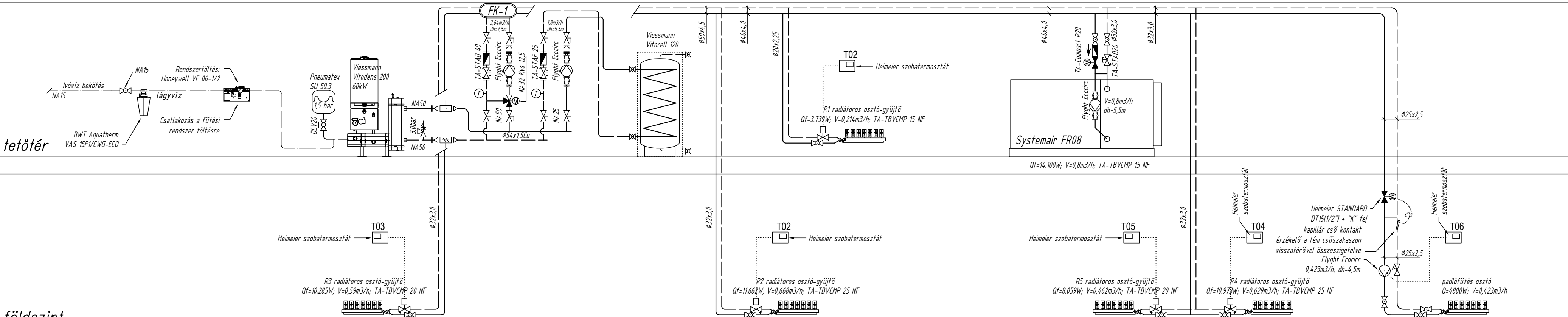


Megjegyzés:
A kivitelezést és anyagrendelést csak a jóváhagyott kiviteli tervek birtokában lehet megkezdeni.
A műszaki leírást is figyelembe kell venni. A csapolók és fájansz árú, a pipere tárgyak, ülésdeszkák, stb. a belsőépítészeti tervek szerinti típusúak. Ezeket a gépészeti kiírásban is szerepeltetjük. A vízellátás nyomóvezetékek anyaga: Wavin K1 ötrétegű műanyag csővezeték rendszer, présidomos kötésekkel.
Az oltvíz rendszer horganyzott acélból készült. Keményforrasztott kőres minősített technológiával megengedett. (Pl: Luflo). A cseppvíz vezetékek anyaga PVC, ragasztott kötésekkel.
Az épületben minden szennyvíz és csapadékvíz vezetékek PVC csőből készül tokos kötésekkel. A padlószekrézet alatti vezetékek anyaga HDPE, sült kötésekkel. Az átmérő váltások minden esetben a leágazás után értendők. A padló alatt futó vezetékek homokágyzatban készülnek. A külön nem jelölt csatornák kiürési magassága: tengely-terepszint-0,8m. A vezetékek fali és földem átvételese az alap szigetelésre szerelt Rockwool R00 30mm. csőhéj szigeteléssel történik. A fűtőszekasz határon átvételezett NA50 feletti méretű csővezetéseket tűzgátló mandzsettával kell ellátni. A szigetelési rendszer folyamatoságát a megfogások, idomok, és szerelvények esetében is biztosítani kell. A nyomó vízvezetékek szigetelése Tubolit DG 20mm. Az épületszerkezetben futó vezetékek szigetelése Tubolit S Plus 10mm. A csővezetékek névleges méreteinek megfelelő átmérőt és falvastagságot a műleírás tartalmazza.
A külön nem jelölt berendezések és szerelvények PN16 nyomásfokozattal készülnek.
A külön nem jelölt szerelvények menetes kivitelűek. A külön nem jelölt szerelvények Tour-Andersson gyártmányúak.
A külön nem jelölt vezetékek szerelési magassága: cső felső sík a földem alatt 5 cm-re.
A külön nem jelölt cseppvíz vezetékek NA 20 csővel készülnek. A külön nem jelölt ivóvíz, HMV és cirkuláció ágvezetékek Ø16x2 csővezetékekkel készül. A külön nem jelölt szennyvíz bekötések NA40 méretűek. A cseppvíz bekötések HL21 golyós tölcserrel készülnek. A biztonsági szelepek és fűtési szerelvények előtti gömbcsap illetéktelen elzárás ellen biztosított kivitelű. A csővezetékek és gépészeti elemek rögzítése HILTI MQ tűzhorganyzott szerelősinés technológiával készül. A csővezetékek rögzítése NA32 átmérőig legalább 1,5 méterenként, felette legalább 2,0 méterenként készül. Az irányváltások mellett rögzítés szükséges. A rögzítési rendszer minden eleme rendszersaját összetevő. A fix rögzítési pontok HILTI MPL-GK vagy MI-CF bilincsrel készülnek. A külön nem jelölt megfogási pontok csúszó megfogással készülnek (HILTI MPL-G megfogás + HILTI MPSG; HILTI MSG illetve MRG-D6). A szivattyúk függesztése Hilti MVI-TB szilენტekkel készül.
A fali tűzcsapok 30 méteres merenvítműs kivitelűek.

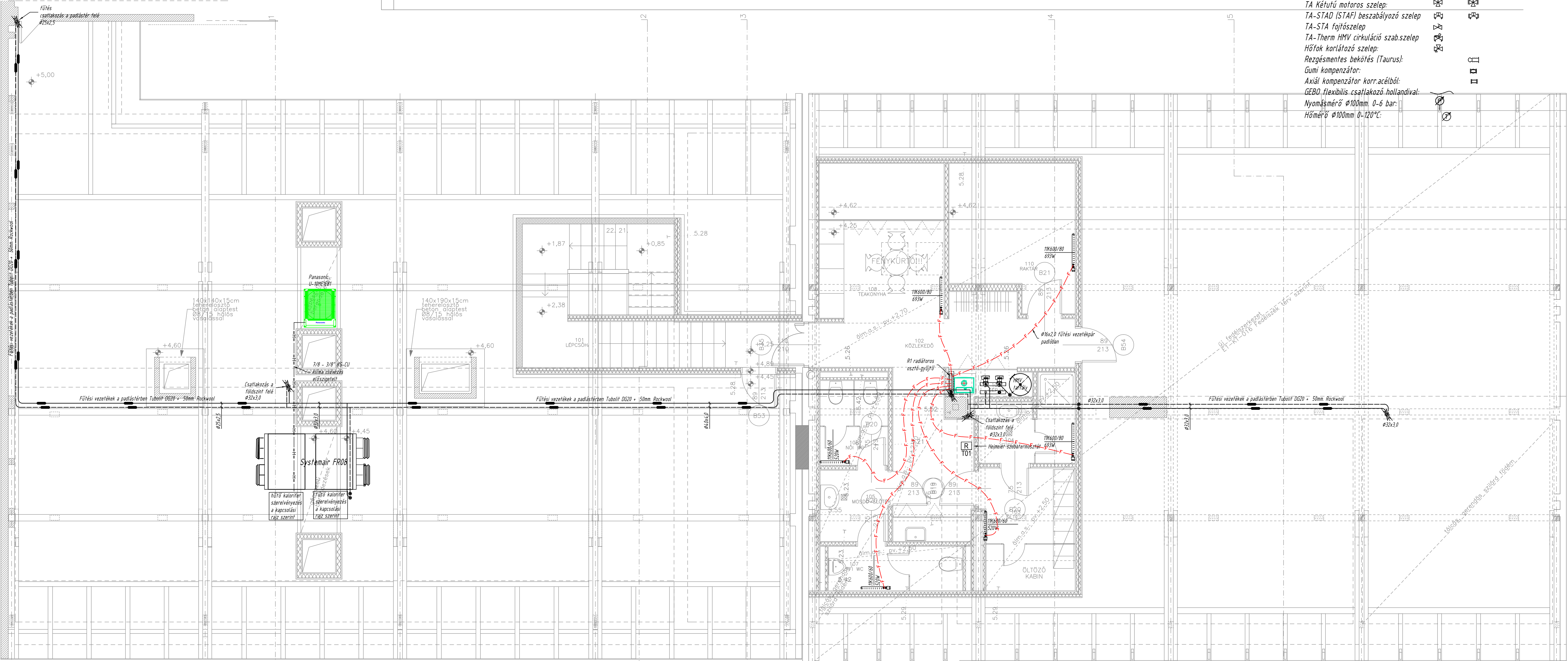


földszint

Pincszint

Jelmagyarázat:

- TA-Xurox pillangószelep:
TA- 400; 500 v. GLOBO gömbcsap:
Visszacsapó:
Karimák közé épített visszacsapó:
Szűrő:
Biztonsági szelep:
TA Egyutú motoros szelep:
TA Kéutú motoros szelep:
TA-STAD (STAF) beszabályozó szelep
TA-STA fajtószelep
TA-Therm HMV cirkuláció szab.szelep
Hőfok korlátozó szelep:
Rezgésmentes bekötés (Taurus):
Gumi kompenzátor:
Axiál kompenzátor korr.acélból:
GEBO flexibilis csatlakozó-hollandival:
Nyomásmérő Ø100mm, 0-6 bar:
Hőmérő Ø100mm 0-120°C:



OptiTerv Kft. Épületgépészeti Mérnöki Iroda		Budapest, Kőbánya Helytörténeti Gyűjtemény BP.X. ker. Önkormányzat 1102 Budapest, Szent László tér 29.		Dátum: 2015.11.30.
		Fűtés tetőtér		Rev V1
		M 1:50		Tervező: Lovas Albert
Tervező: 841x600 Hsz: 39003	Vísum	Munkaszám: 1025 Budapest, Kápy u. 53/a.		Rajzszám G-F3